

Sala paralela Champion[®]

Información técnica de ventas

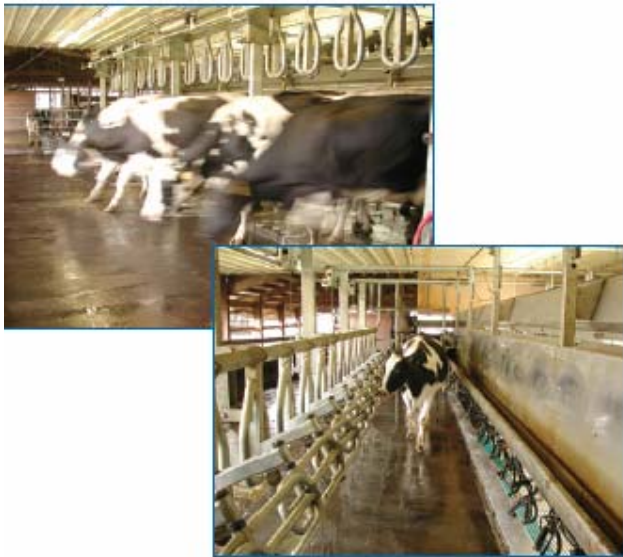


Rápido de Instalar – Elevación vertical – Construcción fuerte



La sala paralela Champion es una sala de elevación vertical que está diseñada y fabricada específicamente para una rápida instalación en salas existentes o nuevas que ordeñen en contra del reloj.

La sala Champion ofrece indexación completa y salida rápida sin la opción de mejora a indexación y salida por gang con una estructura fabricada en acero galvanizado para una mayor robustez. Componentes seleccionados como la espaldadera trasera de las vacas son de acero inoxidable para mayor durabilidad.



Las partes de la sala se unen a partir de tornillos con tuercas principalmente para reducir el tiempo de instalación. Las puertas secuenciales en la cuellera eliminan la necesidad de instalar las bases de las puertas en la plataforma de las vacas. Las puertas se cierran por gravedad eliminando la necesidad de resortes de retorno.

La sala paralela Champion puede ser atornillada directamente al suelo de las salas existentes, sin embargo algo de trabajo en el concreto está sugerido.

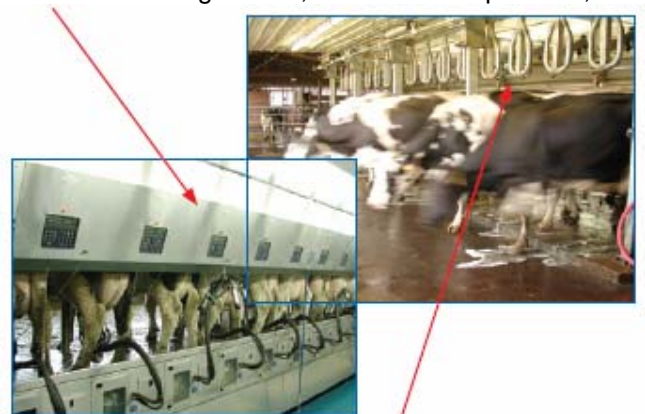


La sala paralela Champion está construida con centros entre vacas de 27". Los tamaños de los gangs de 4 y 5 vacas están disponibles para configurar los diferentes tamaños de sala. Cada gang de cada lado poseerá un cilindro de elevación de 5" de diámetro. Todos los cilindros de cada lado están sujetos en conjunto a través de una varilla para elevar las cuelleras adecuadamente. Unos rollers de acero galvanizado están ubicados en cada columna y el sistema de elevación se desplaza sobre los mismos.

La indexación por aire comprimido está incluida en la sala Champion paralela. La cantidad de presión utilizada para posicionar las vacas hacia atrás es ajustable.



Diferentes opciones están disponibles incluyendo los kits de instalación, los estilos de guarnición de fosa, los gabinetes por debajo de la guarnición, los soportes de mangueras, los gabinetes en los puestos de ordeño, luz sobre el gabinete, conduits especiales, etc.



Están disponibles las cuelleras solas para reemplazar los frentes de algunas marcas. Hay paquetes específicos para las diferentes marcas. Hay también disponibilidad entre centros de 28".

Sala paralela Champion

Características, ventajas, beneficios

CARACTERÍSTICA	VENTAJAS	BENEFICIOS
Elevación vertical	La cuellera se eleva hacia arriba para rápidamente liberar las vacas.	La cuellera baja rápido permitiendo la entrada inmediata de las vacas para iniciar el ordeño antes.
Salida rápida	Todas las cuelleras se elevan simultáneamente para liberar las vacas en menos tiempo.	Las vacas salen de la sala inmediatamente.
Indexación operada por aire	Todas las cuelleras se mueven hacia atrás indexando las vacas y trayéndolas hacia el operador.	Las vacas son desplazadas hasta la guarda de la espaldera para un acceso del operador más confortable y limpio durante el ordeño.
Base de la cuellera abierta	Le permite a la vaca entrar al lugar de ordeño de manera natural, con su cabeza hacia abajo.	Las vacas entran a la sala más fácilmente.
Espaldera suspendida con canaleta.	Elimina los postes en el área de trabajo del operador.	Provee un espacio abierto y libre entre el operador y la vaca sin ningún obstáculo.
Puertas secuenciales montadas en la cuellera.	Elimina los postes de las puertas secuenciales en la plataforma de las vacas.	Permite una rápida instalación, provee un mayor espacio para que entren las vacas y ordena las vacas al momento de entrar a la sala de ordeño.
Espaldera de Acero inoxidable	Mayor facilidad a la hora de la limpieza y sin elementos oxidados.	Ahorra tiempo en el momento del lavado y hace que la estructura dure mas tiempo.
Estructura de acero galvanizado en caliente.	Provee fuerza y durabilidad	Provee más vida a la sala con menor mantenimiento.
Pasillo de entrada mas ancho	Permite a la vaca entrar al lugar de ordeño mas fácil.	Las vacas entran a la sala de ordeño mas rápido.
Construcción heavy duty de alta resistencia.	Provee fuerza y durabilidad	Provee mas vida a la sala con menor mantenimiento.
Canaleta de estiércol ancha en la espaldera	Captura mas estiércol y orina y permite que la canaleta sea fácilmente enjuagada.	Mantiene el área del operador mas limpia y ahorra tiempo durante la limpieza de la sala de ordeño.
Componentes pre ensamblados, con partes unidas por tornillos.	Permite a la sala instalarla mas rápidamente.	Reduce el tiempo total de instalación, reduciendo los tiempos no utilizables en situaciones de remodelación.

¿Porque las puertas secuenciales están montadas a la cuellera?

Las puertas secuenciales están montadas a la cuellera para reducir el tiempo a la hora de instalación. La eliminación de los postes que van en la plataforma de las vacas permite que la sala Champion sea instalada en poco tiempo, frecuentemente entre ordeño y ordeño.

¿Porque la salida de las vacas es por elevación vertical?

No podemos rotar las cuelleras de la sala Champion como lo hacemos con el resto de nuestras salas paralelas ya que las puertas secuenciales están montadas sobre la misma cuellera. Esa es la razón por la cual debemos elevar toda la cuellera de manera vertical.

¿Cuantos cilindros son necesarios para elevar las cuelleras?

Doble 4 – Doble 10 = 1 cilindro por lado

Doble 12 – Doble 20 = 2 cilindros por lado

Doble 21 – Doble 30 = 3 cilindros por lado

Doble 31 – Doble 40 = 4 cilindros por lado

Doble 41 – Doble 50 = 5 cilindros por lado

Doble 51 – Doble 60 = 6 cilindros por lado

¿Porque la sala Champion está unida por bulones?

La sala Champion ha sido diseñada para ser instalada rápido. El diseño con uniones mediante tornillos y tuercas permite una rápida instalación con la mínima cantidad de trabajo de soldadura.

¿Porque la sala Champion está fabricada tan fuerte?

La demanda de la sala Champion se origina a partir de salas de ordeño 24/7 (24 hs del día los 7 días de la semana). El éxito de la sala Endurance paralela en el mercado hace que los materiales de la sala Champion sean similares en durabilidad.

¿Que altura de techo necesito para instalar la sala paralela Champion?

La sala requiere 8 pies y 8 pulgadas de altura libre para ser instalada.

¿Que ancho mínimo se necesita para la plataforma de las vacas?

Para una correcta salida de las vacas se requieren 11 pies desde el borde de la guarnición hasta la pared.

¿Como cierran las puertas secuenciales?

Las puertas secuenciales cierran por gravedad. La primera puerta de cada lado posee un resorte que ayuda a que se cierre. Una vez que la primer puerta se cierra un efecto dominó ocurre cerrando las restantes. Para salas muy largas, un resorte de ayuda puede ser agregado en el centro de la sala para reducir el tiempo necesario para cerrar todas las puertas.

¿Puedo obtener la sala con Salida e indexación por gang?

La cuellera de la sala Champion es un ensamble continuo. De esta manera no podemos controlar las secciones individualmente y no podemos ofrecer la salida e indexación por gang.

¿Como trabaja la indexación?

La sala Champion ofrece Indexación total, es decir que todos los puestos de ordeño se indexan a la misma vez. Un brazo de indexación está montado en cada columna para empujar la cuellera hacia la espaldera. La presión de indexación es ajustable.

¿Que tipo de guarnición y gabinete están disponibles con la sala Champion?

Todos los estilos de guarnición están disponibles para la sala Champion. El gabinete Maestro puede ser montado sobre la espaldera de la sala utilizando las opciones de automatización que se deseen.

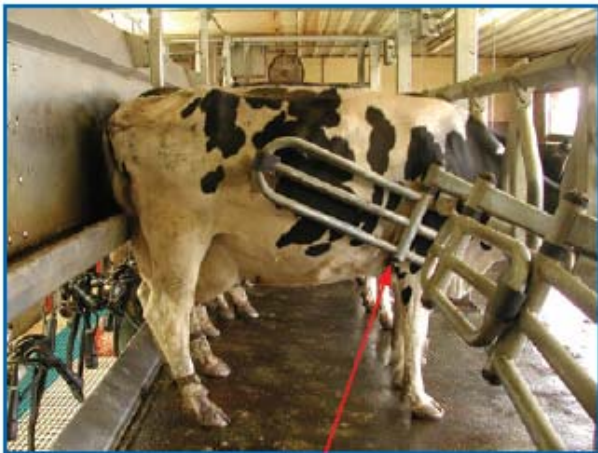
¿La sala Champion está disponible en Acero Inoxidable?

Sí, la sala Champion está disponible en Acero inoxidable.

¿Como la indexación operada por aire actúa en diferentes tamaños de vacas?

Cuando las vacas están completamente indexadas la cuellera se mueve hacia atrás 1 pulgada arriba y 7 pulgadas abajo, es decir que cuanto mas alta la vaca menos presión hacia atrás tendrá, cuanto mas pequeña sea la vaca, mas presión tendrá y se deberá mover hacia la espaldera.

- La sala paralela Champion está fabricada en centros de 27 pulgadas entre vaca y vaca y entra en una altura de 8 pies con 8 pulgadas con un ancho mínimo de la plataforma de 11 pies.
- En el paquete de la sala Champion se incluye la opción de Salida rápida e indexación completa como un estándar.
- El ancho del pasillo de salida está directamente correlacionado con el tiempo de salida; cuanto mas espacio se le dé a las vacas para salir (de 11 a 15 pies), más rápido saldrán. Cuanto mas estrecha la sala, mas reducido será el pasillo de salida.
- La entrada de agua a la canaleta de la espaldera es de 2". Una válvula trabaja para enjuagarla.
- El sistema de alimentación en sala no está disponible en la sala Champion.
- Un lado solo de la sala es la mitad del costo presupuestado.
- El alto de la fosa de ordeño es generalmente mas profundo que en una sala espina de pescado. Es un estándar de 38 a 40 pulgadas del piso a la plataforma de las vacas. Se utilizan escaleras de 4 escalones.

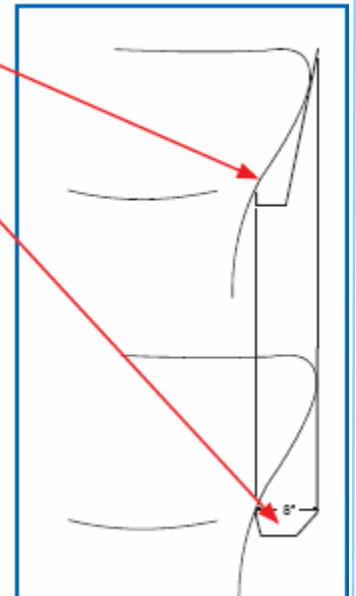


Las puertas secuenciales montadas en la cuellera eliminan la necesidad de postes en la plataforma de las vacas

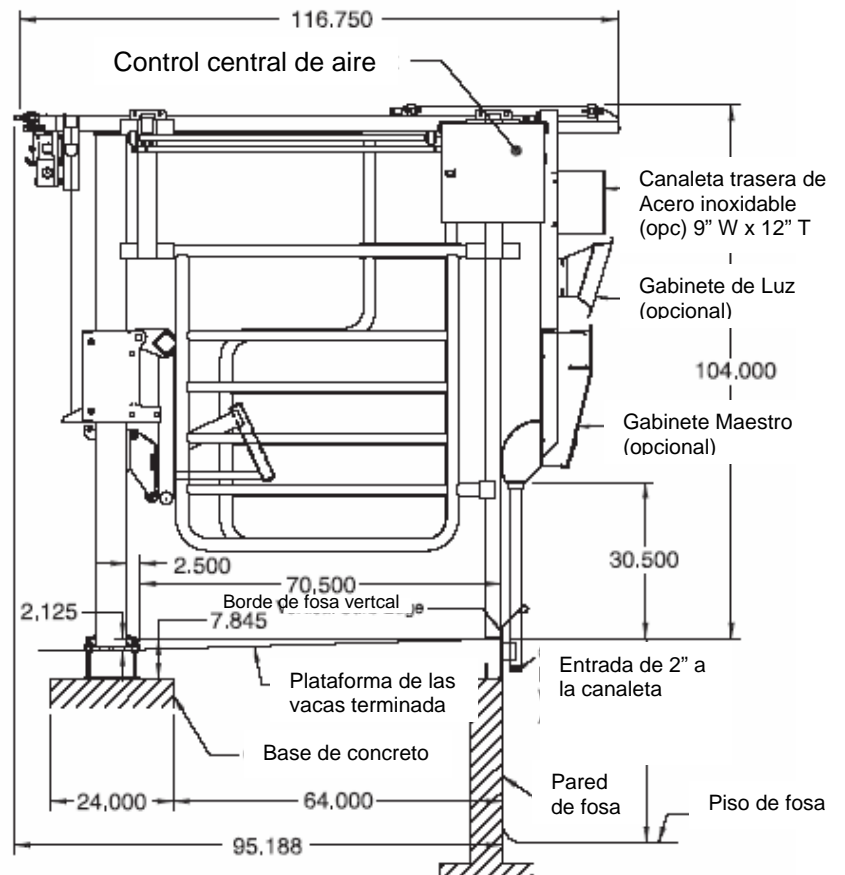
- La pendiente de la plataforma de las vacas debe ser de 2 a 3 pulgadas cada 5 pies. Esto ayudará a mejorar el lavado y la visibilidad de la ubre.
- La cantidad de guarnición de fosa especificada es el largo de los lugares de ordeño mas 80 pulgadas. La guarnición Envision está disponible en tramos de 10 pies, 30 pulgadas y 60 pulgadas de incremento solamente. Sus requerimientos pueden variar dependiendo del largo de la construcción. Ordene la cantidad de guarnición necesaria.
- El lado IZQUIERDO de la sala es su mano izquierda cuando usted se para en la misma dirección de cómo entran las vacas.
- El compresor de aire debe producir 15 cfm y tener un corte a la presión de 125 psi.
- Paquetes de las cuelleras solamente están disponibles.
- Estimado de instalación: Doble 20 con canaleta trasera: 15 horas hombre.
- Tiempo de instalación de la estructura solamente: aprox. 75 horas hombre.

El ángulo de la espaldera en las salas paralelas hace que la canaleta sea mas estrecha

Cuando la espaldera es recta la canaleta es mas ancha proveyendo el mismo posicionamiento de las vacas.



Vista final mirando al apretadero



Tamaño de sala	Guarnición requerida	Columnas incluidas	Cilindros de elevación requeridos(Por lado)	Largo de sala	Configuración de gangs
DBL 4	32 pies	4	1	15'-8" *	4
DBL 5	40 pies	4	1	17'-11" *	5
DBL 8	50 pies	6	1	24'-8" *	4-4
DBL 9	55 pies	6	1	26'-11" *	5-4
DBL 10	60 pies	6	1	29'-2" *	5-5
DBL 12	70 pies	8	2	33'-8" *	4-4-4
DBL 13	80 pies	8	2	35'-11" *	4-5-4
DBL 14	80 pies	8	2	38'-2" *	5-4-5
DBL 15	90 pies	8	2	40'-5" *	5-5-5
DBL 16	90 pies	10	2	42'-8" *	4-4-4-4
DBL 17	100 pies	10	2	44'-11" *	5-4-4-4
DBL 18	100 pies	10	2	47'-2" *	5-4-5-4
DBL 19	100 pies	10	2	49'-5" *	5-4-5-5
DBL 20	110 pies	10	2	51'-8" *	5-5-5-5
DBL 21	110 pies	12	3	53'-11" *	5-4-4-4-4

Tamaño de sala	Guarnición requerida	Columnas incluidas	Cilindros de elevación requeridos(Por lado)	Largo de sala	Configuración de gangs
DBL 22	120 pies	12	3	56'-2" *	5-4-5-4-4
DBL 23	120 pies	12	3	58'-5" *	5-4-5-4-5
DBL 24	130 pies	12	3	60'-8" *	5-5-5-4-5
DBL 25	130 pies	12	3	62'-11" *	5-5-5-5-5
DBL 26	135 pies	14	3	65'-2" *	5-4-5-4-4-4
DBL 27	140 pies	14	3	67'-5" *	5-4-5-4-5-4
DBL 28	145 pies	14	3	69'-8" *	5-5-5-4-5-4
DBL 29	145 pies	14	3	71'-11" *	5-5-5-5-5-4
DBL 30	150 pies	14	3	74'-2" *	5-5-5-5-5-5
DBL 31	155 pies	16	4	76'-5" *	5-4-5-4-5-4-4
DBL 32	160 pies	16	4	78'-8" *	5-5-4-5-4-5-4
DBL 33	165 pies	16	4	80'-11" *	5-5-5-5-4-5-4
DBL 34	170 pies	16	4	83'-2" *	5-5-5-5-5-5-4
DBL 35	175 pies	16	4	85'-5" *	5-5-5-5-5-5-5
DBL 36	180 pies	18	4	87'-8" *	5-4-5-4-5-4-5-4
DBL 37	185 pies	18	4	89'-11" *	5-5-5-4-5-4-5-4
DBL 38	185 pies	18	4	92'-2" *	5-5-5-5-5-4-5-4
DBL 39	190 pies	18	4	94'-5" *	5-5-5-5-5-5-5-4
DBL 40	195 pies	18	4	96'-8" *	5-5-5-5-5-5-5-5
DBL 41	200 pies	20	5	98'-11" *	5-5-4-5-4-5-4-5-4
DBL 42	205 pies	20	5	101'-2" *	5-5-5-5-4-5-4-5-4
DBL 43	210 pies	20	5	103'-5" *	5-5-5-5-5-5-4-5-4
DBL 44	215 pies	20	5	105'-8" *	5-5-5-5-5-5-5-5-4
DBL 45	220 pies	20	5	107'-11" *	5-5-5-5-5-5-5-5-5
DBL 46	225 pies	22	5	110'-2" *	5-5-5-4-5-4-5-4-5-4
DBL 47	230 pies	22	5	112'-5" *	5-5-5-5-5-4-5-4-5-4
DBL 48	230 pies	22	5	114'-8" *	5-5-5-5-5-5-5-4-5-4
DBL 49	235 pies	22	5	116'-11" *	5-5-5-5-5-5-5-5-5-4
DBL 50	240 pies	22	5	119'-2" *	5-5-5-5-5-5-5-5-5-5
DBL 51	245 pies	24	6	121'-5" *	5-5-5-5-4-5-4-5-4-5-4
DBL 52	250 pies	24	6	123'-8" *	5-5-5-5-5-5-4-5-4-5-4
DBL 53	255 pies	24	6	125'-11" *	5-5-5-5-5-5-5-5-4-5-4
DBL 54	260 pies	24	6	128'-2" *	5-5-5-5-5-5-5-5-5-5-4
DBL 55	265 pies	24	6	130'-5" *	5-5-5-5-5-5-5-5-5-5-5
DBL 56	270 pies	26	6	132'-8" *	5-5-5-5-5-4-5-4-5-4-5-4
DBL 57	275 pies	26	6	134'-11" *	5-5-5-5-5-5-5-5-4-5-4-5-4
DBL 58	275 pies	26	6	137'-2" *	5-5-5-5-5-5-5-5-5-4-5-4
DBL 59	280 pies	26	6	139'-5" *	5-5-5-5-5-5-5-5-5-5-5-4
DBL 60	285 pies	26	6	141'-8" *	5-5-5-5-5-5-5-5-5-5-5-5

* El largo de la sala está calculado por el número de lugares x 27" + 80". Salas con portal de ID requerirán 8" adicionales por lado.

El paquete de la sala paralela Champion incluye:

- Espaldera con canaleta elevada de acero inoxidable calibre 10. La canaleta posee una entrada de agua para enjuague de 2" y una descarga de 4" x 4".
- Los arcos suspendidos son de acero galvanizado en caliente de 3" x 3" con placas para montaje de la espaldera.
- Las columnas de 3" x 6" de acero galvanizado poseen las bisagras de acero inoxidable.
- Brazo de indexación en cada columna con bolsa de aire inflable.
- Cuellera ensamblada de 3" x 3" con puertas secuenciales montadas de 2" x 2" de acero galvanizado. La cuellera posee bisagras sólidas de 1-1/4" y rollers UHMW para la indexación.
- Las puertas secuenciales montadas a la cuellera de acero galvanizado de 1-1/4" con topes antigolpes, codos de articulación de acero inoxidable de 1-1/4" y rollers UHMW.
- Los cilindros de elevación de 5" de aluminio anodinado con ejes de acero de 1-3/8", terminales de acero inoxidable, conexiones y soportes de galvanizado.
- Las columnas de acero galvanizado se ensamblan con rollers UHMW. Uno por columna.
- Los cilindros de la puerta de entrada – 2" x 32" de acero inoxidable con ejes de acero inoxidable y soportes de montaje.
- Los controles de Salida rápida e indexación completa, las válvulas y las estaciones de control. Dos controles por lado.
- Controles y válvulas de entrada.
- Puertas desplazables de tubería galvanizada de 2".
- Paneles de salida de tubería galvanizada de 2".



La base abierta de las cuelleras está diseñada para que las vacas entren a los puestos de ordeño de manera natural.

Kits de Instalación sobre concreto

Existen tres versiones de kits de instalación sobre el concreto, (1) por sala, (2) por gang de 4 vacas y (3) por gang de 5 vacas. Siempre debe incluir este kit con su orden de sala. La cantidad sugerida de columnas en el OPI le dirá la cantidad requerida de acuerdo al tamaño de la sala.

Los kits de instalación sobre el concreto para sala (1) contiene aquellos ítems que le facilitarán la instalación pero no necesariamente deben tenerlos la gente de instalación. Líneas de aire pre ensambladas desde la caja de control, ensambles de corte y drenaje y pintura para retoques están incluidas.

Los kits de instalación sobre el concreto para 4 vacas y 5 vacas contienen las conexiones y las líneas de aire rígidas para la elevación y para los cilindros de indexación.

Kits de Instalación por debajo del concreto

Si no está atornillada la sala Champion paralela directamente a una sala pre existente, deberá ordenar el kit de instalación por debajo del concreto. Todas las instalaciones de este tipo se debe especificar la guarnición de fosa que se utilice.

Los kits de instalación por debajo del concreto contienen tramos especialmente cortados de acuerdo a la distancia entre el borde de la fosa y las columnas, es por eso que estos kits deben ser de acuerdo a la guarnición que se desee instalar y al tamaño de sala. Si usted está planeando una sala expandible, elija el kit de instalación para la sala complete incluyendo la expansión.

Guarnición o borde de Fosa

Todos los tipos de guarnición están disponibles en la sala paralela Champion. La guarnición de tipo LA y Cantilever LA están disponibles en acero galvanizado o en acero inoxidable. La guarnición Envision está disponible solo en Acero inoxidable. El gabinete tipo CIP está diseñado solo para encajar en la guarnición tipo LA. El gabinete Envision solo encaja en la guarnición Envision.

Canaleta de Acero inoxidable

La canaleta para las salas paralelas es de 9" x 12" de acero inoxidable y que corre por los lugares de ordeño conectándose a los conduits que bajan y con nueve colores diferentes de líneas de aire (cortados para el largo con conexiones) y soportes de montaje. Cuando ordene la canaleta de acero inoxidable, no se debe pedir líneas de nylon para aire adicionales. Usted siempre debe ordenar la canaleta de acero inoxidable o el gabinete MP. Si ordena el gabinete MP no necesita ordenar esta canaleta de acero inoxidable.



Opciones adicionales

Gabinete de punto de ordeño

El gabinete para el punto de ordeño MP está diseñado para albergar a los cilindros de retracción y diferentes controles para los componentes de la automatización. Las válvulas de aire, las líneas y las estaciones de control para operar la estructura, también se albergan en los gabinetes. Todos los gabinetes MP incluyen el gabinete con la cobertura, nueve diferentes colores para las líneas de aire, cuatro controles de estación, cuatro líneas para conduit y carteles en cada lugar de hacer inoxidable.

Cuando se ordene el gabinete MP, no se requiere líneas adicionales de aire de nylon.

Los gabinetes MP están diseñados para incluir los teclados del ALPRO y ATO, con cilindros de retracción operados a aire o a vacío. Se pueden agregar sujetadores de manguera para alinear las mangueras y se puede agregar estaciones de control de los arreadores HRS. Estaciones de control opcionales se pueden agregar en cada sección de 4 o 5 vacas.



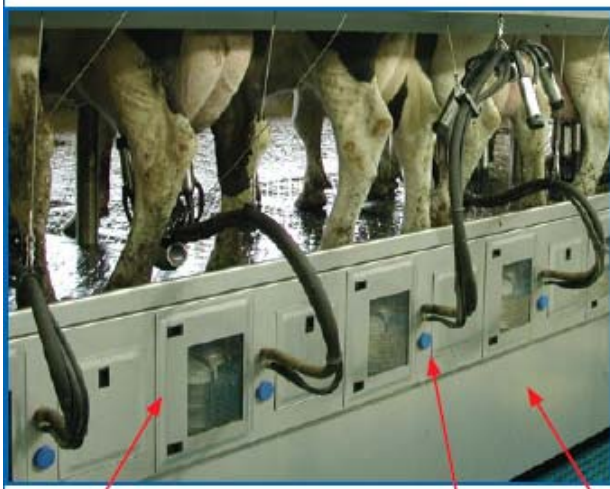
Gabinetes MP con ALPRO muestran la opción de manguera de lavado

Gabinete de Luz

Si usted desea tener lo último en luz en la sala de ordeño, esto es lo que necesita. El gabinete de luz es la opción para salas espina de pescado y paralelas. Esto incluye el gabinete de acero inoxidable para correr a lo largo de los lugares de las vacas, características resistentes al agua y tubos de luz.



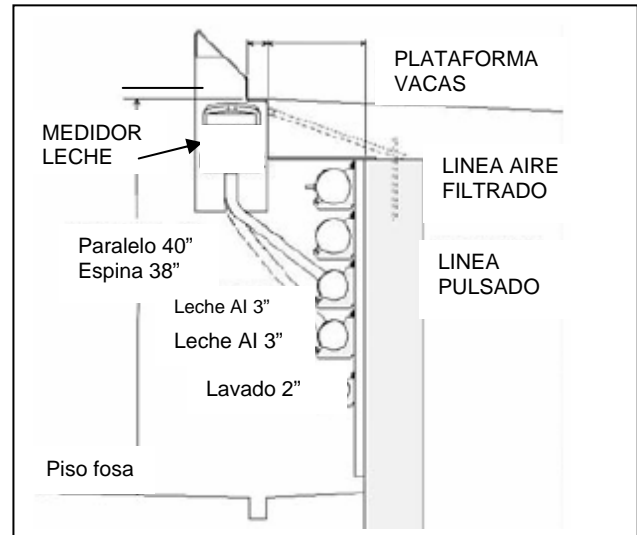
Gabinete Envision



Gabinete Envision con botón remoto y faldón de acero inoxidable

El gabinete Envision alberga a los medidores de leche o sensores de flujo, las unidades CIP y provee al ordeñador un área de trabajo sin obstáculos durante el ordeño. Se logra un rápido acceso al gabinete CIP con confort y ergonomía durante el lavado de equipo. Los medidores se ubican detrás de una ventana de protección que permite ver al ordeñador el medidor operando. Puede elegir una tapa de acero inoxidable en vez de la puerta con ventana. El acceso al medidor es realmente superior, los clips de montaje del panel permiten quitar rápidamente el medidor para servicio. Los pulsadores y las válvulas de control están protegidos detrás del gabinete. Las líneas de leche, de lavado y de aire están predeterminadas de acuerdo a la mejor instalación profesional.

El sistema de lavado no puede ser mas sencillo. Las puertas CIP se abren proveyendo un acceso mas fácil a las unidades de lavado. Las unidades de ordeño se encajan en las velas de lavado de manera rápida ahorrando mucho tiempo de trabajo, estas se dejan hasta el próximo ordeño. Las puertas CIP se pliegan totalmente durante el ordeño haciendo que no sean un obstáculo a la hora de ordeñar.



Envision – Características



- La puerta del medidor se abre con mejor acceso.
- El soporte del medidor mejora su acceso para el mantenimiento.
- La puerta CIP se abre durante el lavado.
- La puerta CIP se cierra para el ordeño dejando sin obstáculos para el ordeñador.
- El acceso a los medidores y las unidades de lavado realmente mejorados.
- Las unidades de lavado están lejos del operador cuando estas no se utilizan.
- Se puede agregar un botón remoto de inicio.
- Todo acero inoxidable.
- Fácil de abrir y de cerrar.

El paquete de gabinete Envision incluye:

- Gabinete de Acero inoxidable con soportes de montaje extendiéndose a lo largo de los lugares de ordeño en ambos lados de la sala y cuatro gabinetes en blanco de 60" con soportes de montaje.
- Gabinete CIP desplegable hacia abajo con clip – uno por lugar de ordeño.
- Gabinete de acero inoxidable para el medidor de leche con ventana anti golpes (también disponible completo de acero inoxidable)
- Entrada de leche de acero inoxidable – uno por lugar de ordeño (debe especificar el tamaño de la manguera de leche – 5/8", 3/4" o 7/8")
- Entrada de pulsado doble de acero inoxidable, 9/32" – un set por lugar de ordeño. (puede especificarse sin entrada de pulsado).
- Codo de goma negra 90° para conectar el sensor al medidor – uno por lugar de ordeño. (El codo se dimensionará para encajar con el tamaño de la manguera)
- Soporte de montaje del medidor de leche o sensor – uno por lugar de ordeño.
- Cuatro tapas finales.
- Las bases de plástico manifold de las lavadoras no está incluida en el gabinete Envision.

El gabinete Envision se monta sobre la guarnición o borde de fosa Envision solamente. Debe elegir la guarnición Envision para tener la opción del gabinete Envision

GABINETE CIP



Nuestra integración en la sala no solamente se ve muy bien, sino que también es muy funcional. El gabinete CIP posee la unidad de lavado que provee al operador un área sin obstáculos a la hora de ordeñar.

Lavar el sistema nunca fue tan fácil. Las puertas CIP se abren dándole acceso rápido a las unidades de lavado. Las unidades de ordeño se colocan muy fácilmente ahorrando tiempo de trabajo. Las unidades se mantienen ahí hasta el próximo ordeño. Las puertas CIP se pliegan completamente al momento de ordeñar proveyendo a los operadores un área libre de trabajo.

Características del gabinete CIP

- Las puertas CIP se abren solo al momento del lavado.
- Las puertas CIP se pliegan al momento de finalizar el lavado de la unidad.
- El acceso a la unidad de lavado está mejorada. Los operadores colocan la unidad en la unidad de lavado rápido y fácilmente.
- Las unidades de lavado están fuera del área de trabajo cuando no están en uso.
- Botón remoto de inicio de ordeño puede ser agregado a cada lugar.
- Todo construido en acero inoxidable.
- Clips de apertura y cierre.
- También disponible en unidades individuales o stand alone.

El paquete del gabinete CIP incluye:

- Gabinetes de acero inoxidable con soportes de montaje extendiéndose a lo largo de la sala de ordeño.
- La puerta del gabinete CIP de acero inoxidable con clips – una por lugar.
- Cuatro Tapas finales.

Las bases de plástico de las lavadoras manifold no están incluidas en el paquete de gabinete CIP.

El gabinete básico CIP se monta en la guarnición LA solamente. Usted puede actualizar el gabinete CIP a acoplarse con la guarnición Envision. (Nota – Los soportes de manguera de guarnición no son compatibles con la guarnición Envision)

Sala paralela Champion Opciones adicionales

Opciones para el gabinete CIP

Montaje del sensor

Los sensores puede ser montado en el gabinete CIP. Los sensores se montan en la cara de la guarnición utilizando los montajes de la guarnición existentes y soportes de montaje incluidos en la opción. También están incluidas las entradas de leche y de pulsado de cada lugar de ordeño, las mangueras de leche de 90° para conectar los sensores a las entradas de leche y una puerta en cada lugar de ordeño para mejorar el acceso al sensor.



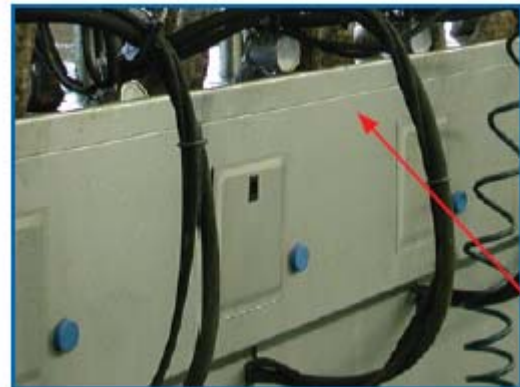
Botón remoto

La opción de Botón remoto para el inicio de ordeño le permite al operador iniciar el ordeño sin tener que llevar la mano al panel de control. Esta opción ahorra mucho tiempo y desgaste al operador. El Botón remoto incluye el botón remoto montado en el gabinete CIP y la válvula de aire requerida para operar el inicio de ordeño remoto. Esta opción está disponible en el gabinete Envision y CIP.



Mejora del gabinete CIP para encajar en la guarnición Envision

El gabinete CIP estandar encaja en la guarnición LA solamente. Puede mejorar el gabinete CIP para encajar en la guarnición Envision. Esto eliminará la el brecha encontrada entre el gabinete CIP estandar y la guarnición LA.



Sin brecha

CIP mejorado en la guarnición Envision



pequeña brecha

CIP en la guarnición LA

▲ Es una marca registrada de Tetra Laval Holdings & Finance S.A. y "DeLaval" y Blue Diamond Están registradas por servicemarks DeLaval Holding AB. Endurance y Envision son marcas registradas por DeLaval Inc. Champion y All Exit/All Index son marcas registradas de DeLaval Inc.
© 2005 DeLaval Inc. Los fabricantes se reservan el derecho de hacer cualquier cambio.
ST01TI01EN 830820164/0305