



## Alimentadores de becerras

Estaciones de alimentación computarizadas para becerras más fuertes y más saludables



# En dos años será una de sus vacas lecheras más valiosas



Vacas sanas y fuertes son esenciales para la supervivencia de cualquier establo. Dándoles a sus becerras desde un principio el mejor cuidado posible, podrán crecer para convertirse en animales físicamente y mentalmente sanos. Al mismo tiempo, los costos se reducirán a un mínimo, los ingresos aumentarán a un máximo y tendrá Usted una base estable para el crecimiento económico de su establo.

### **Las becerras son sociables**

Ninguna becerro sana estará feliz si la aíslan de sus amigas de la misma edad. El contacto con las otras becerras es para ellas un requisito previo para poder crecer rápidamente y desarrollarse en animales satisfechos.

### **Es importante una resistencia inmune adecuada**

El contacto con otros animales es esencial para que las becerras adquieran de manera natural la inmunidad necesaria para resistir virus e infecciones, siendo el método más natural y más satisfactorio el de guardar las becerras en corrales amplios.

A veces, con la mejor intención, las becerras están separadas para que no dejen infectar por otras becerras enfermas. Resultando esto en una enorme cantidad de trabajo adicional con alimentación y lavado.

**Porciones frecuentes y correctas proporcionan el mejor crecimiento**

Exactamente como con niños pequeños, hay que alimentar las becerras muchas veces por día para que asimilen el alimento adecuadamente.

Al alimentar las becerras seguido y con porciones pequeñas e individualmente adaptadas, se ahorrará mucho alimento y aumentará el crecimiento.

Nuestros alimentadores computarizados para becerras están diseñados para lograr eso, a la vez que reducirán la mano de obra a un mínimo.



# La alimentación individual computarizada ofrece muchas ventajas

El tomar leche de un pezón es la forma natural de beber de una becerria.

La posición del cuerpo significa que la leche fluirá directo al estómago donde la nutrición será efectuada.

## **Leche recién mezclada y calentada**

Con los alimentadores para becerrias de DeLaval, la ración de leche en polvo de cada becerria se mezclará y se calentará



una vez identificada la becerria por la computadora.

La leche caliente es suave con el estómago de la becerria y aumenta su apetito. También, la leche fresca y la leche ácida pueden ser calentadas en el alimentador.

## **20% mayor crecimiento con menos alimento**

Un transponder hace posible que la estación identifique a la becerria. El alimentador asegurará que cada becerria reciba la cantidad exacta requerida de

leche y alimento y repartirá el suministro en varias porciones a lo largo del día. Esto asegurará que las becerrias puedan asimilar todos los nutrientes del alimento, resultando en un crecimiento más rápido y en menores cantidades de alimento.

## **Menores costos alimenticios**

El alimentador computarizado controla el suministro de leche y alimento, adaptándose lo más posible al desarrollo natural de la becerria. Las becerrias aprenderán de rumiar más temprano y así reducir los costos alimenticios.

## **Un crecimiento más parejo**

Este control de alimentación más exacto significa que todas las becerrias del corral crecerán más rápidamente y, por lo tanto, pueden salir del corral más pronto.

## **Un mejor control**

El alimentador monitorea la cantidad de leche y alimento consumida por cada becerria durante todo el día. Al llegar Usted en la mañana recibirá una advertencia si alguna becerria ha consumido menos de lo que es normal, lo cual podría indicar que está enferma.

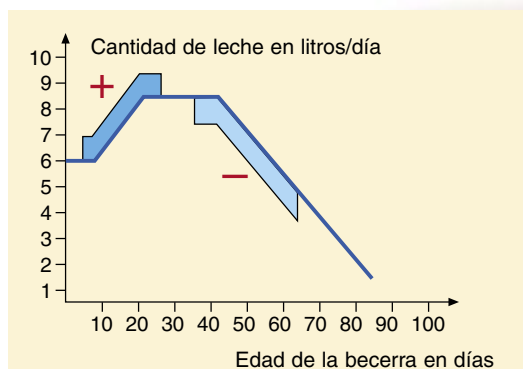
Y en tal caso se le podría administrar la medicina apropiada a través del equipo automático de la estación de alimentación (sólo con el Alimentador DeLaval CF300A y CF200+).



### Ahorra mucho trabajo

Alimentadores computarizados ahorran mucho trabajo y dinero, y le permiten de mejorar la calidad de su trabajo con los animales. Sólo se necesitará una décima parte de la mano de obra total en comparación con la alimentación manual.

Con la alimentación computarizada las becerras andan sueltas en corrales amplios.



Aumento o reducción individual del suministro de alimento.



# Becerras fuertes se convertirán en vacas lecheras de alta producción

La inversión en un alimentador computarizado se pagará muy pronto – aun tomando en cuenta sólo el ahorro directamente aplicable a la cría de las becerras. Hay que acordar que el ahorro más importante no se notará hasta que las becerras se conviertan en vacas. Becerras sanas y fuertes tienen una mejor posibilidad de convertirse en novillas fértiles que puedan parir con facilidad y producir grandes cantidades de leche de calidad. Esto significa vacas sanas y menores costos veterinarios.

## Tres modelos distintos de alimentadores computarizados

Los principios funcionales de los tres modelos son los mismos y los tres pueden ser completados con alimentadores. La diferencia se encuentra primordialmente en el diseño de la computadora:



La computadora ALPRO® le proporcionará datos comprensivos de su hato.

**El Alimentador DeLaval CF300A** viene con la independiente y muy potente computadora ALPRO.

El procesador ALPRO debe ser ubicado en un cuarto del establo con clima templado. Por su potencia y su casi ilimitada capacidad de expansión, el procesador también puede ser utilizado para la alimentación de las vacas y ser conectado a la PC de una oficina para proporcionar un seguimiento conveniente de los datos de alimentación de las becerras.

**El Alimentador DeLaval CF200+** tiene una computadora montada sobre el alimentador. Unidades dobles de pezones con una capacidad de hasta aproximadamente 50 becerras pueden ser conectadas tanto al Alimentador DeLaval CF200+ como al CF300A. El Alimentador DeLaval CF200+. Es fácil de instalar y su diseño, con la computadora sobre el alimentador, provee un buen contacto con las becerras durante la programación diaria. El Alimentador DeLaval CF200+ puede ser conectado al PC de la oficina del establo.



**El Alimentador DeLaval CF100** ha sido diseñado primariamente para leche ácida, sin embargo puede ser utilizado también para leche fresca o leche en polvo. El Alimentador DeLaval CF100 se complementa normalmente con una estación de alimentación ubicada junto a la estación de leche.

El Alimentador DeLaval CF100 tiene una computadora sencilla pero potente instalada sobre o cerca de la estación. Esta computadora puede controlar tanto leche como alimentación. La instalación del alimentador y el manejo de la computadora son los dos muy sencillos.



# Hay alimentadores para becerras para todo tipo de establo

**Alimentador DeLaval CF300A**



**Alimentador DeLaval CF200+**



**Alimentador DeLaval CF100**



Para Ustedes que ya tienen el sistema ALPRO® en su establo y/o desean combinar la alimentación de las becerras con la de sus vacas en un mismo sistema. Se pueden conectar varias estaciones a una misma computadora. El Alimentador DeLaval CF300A es expansible y muy versátil.

Para aquellos que necesitan una computadora potente y de mucha capacidad convenientemente ubicada en la estación de alimentación cerca de las becerras. La computadora lleva programas de alimentación preprogramados y muchas otras funciones que simplifican la alimentación de sus becerras.

Para la granja familiar que requiere una estación de alimentación sencilla y confiable, sin tanta capacidad de expansión. Tanto la puerta de la estación como la computadora tienen un diseño comprobado y robusto.

Tipo	Alimentador DeLaval CF300A			Alimentador DeLaval CF200+			Alimentador DeLaval CF100	
	Polvo			Leche	Combi	Polvo	Leche	Combi
<b>Combi</b>								
Leche en polvo	x	-	x	x	-	x		x
Leche fresca	-	x	x	-	x	x		x
Leche ácida	-	x	x	-	x	x		x
Calentador	x	x	x	x	x	x		opción
Medicación individual	x	x	x	x	x	x		-
Sistema con dos pezones	x	x	x	x	x	x		-
Estación de alimentación	opción	opción	opción	opción	opción	opción		opción
Computadora integral	-	-	-	x	x	x		x
Computadora por separado	x	x	x	-	-	-		x
Interfaz con PC	x	x	x	x	x	x		-
Capacidad de expansión 1)	x	x	x	x	x	-		-

1) Favor de solicitar folleto por separado para más datos!

# CALCULO DE INVERSIÓN

Pida a su representante DeLaval que le ayude con su propio cálculo de inversión!

Ejemplo:

Tipo	CF200+, Polvo	
Número de becerras/grupo		30
Número de alimentadores		1
Número de pezones		1
Inversiones (2001, precios aproximados en EUR)		
CF 200+, Polvo		4 180
Pezones adicionales		-
Estructura de acceso		290
Transponders con collares		1 000
Costo total del material		= 5 470
Instalación y encargos		330
Inversión total		= 5 800
Costo anual		
20% de la inversión		1 160
Costo anual por becerra		
1 grupo por año = 30 becerras		-38
2 grupos por año = 60 becerras		-18
3 grupos por año = 90 becerras		-13
4 grupos por año = 180 becerras		-11
Ahorro por becerra		
Menor uso de leche en polvo, 20 kg./bec.		+20
Menor costo veterinario y de medicinas		+5
Menor costo de mano de obra, 2 hrs./bec.		+20
Menor costo de construcción		?
Ahorro total por becerra		45
Resultado de la inversión por becerra con		
1 grupo por año		+6
2 grupos por año		+25
3 grupos por año		+32
4 grupos por año		+35

Su cálculo  
EUR

Rendimiento anual de la inversión con	
1 grupo por año	+180
2 grupos por año	+1 500
3 grupos por año	+2 880
4 grupos por año	+4 200

Los alimentadores para becerras más populares en Europa!

# Después de dos semanas, no comprenderá cómo estaba logrando sin ello

La inversión en alimentadores computarizados para becerras significa normalmente un cambio importante de su manera de pensar y trabajar en el establo. Es posible que después de muchos años de haber sido un establo tradicional, se convierta en un lugar de trabajo moderno que utiliza las ventajas de la nueva tecnología informática para simplificar el trabajo e incrementar la productividad. Ahora dispondrá del tiempo y del potencial para planear el futuro del establo de una manera completamente distinta que antes, y también evolucionará como usuario de computadora cuando se dará cuenta de que la computadora puede hacer mucho más por el establo que sólo manejar la contabilidad.

## **Utilice nuestra experiencia**

Aprovechándose de la capacidad y amplia experiencia de DeLaval, la



introducción de alimentadores computarizados será una experiencia positiva para todos en el establo. Se sorprenderá de la poca cantidad de alimento utilizada y del crecimiento rápido de las becerras. Y tendrá tiempo para otros deberes y tareas.

## **No dude en dar el paso**

Con todo gusto, DeLaval le asesorará con el diseño de sus corrales y sobre dónde deben ser colocados nuestros alimentadores. Si así lo desea, podemos también sugerir cual tipo y modelo de alimentador debe escoger. Le proporcionaremos un cálculo económico detallado.

Una vez que haya Usted tomado su decisión, nosotros instalaremos el equipo en el lugar debido y le ayudaremos de ponerlo en marcha.

Si requiere más asistencia, el personal de nuestra oficina local y de nuestros distribuidores le ayudará gustosamente con consejos y respuestas a sus preguntas. Le mantendrá al tanto sobre nuevos accesorios y le ofrecerá cursos de capacitación a Usted y a su personal de todo lo que tiene que ver con la producción de leche.

También, tendrá Usted acceso a nuestro muy responsable personal de servicio, siempre disponible a corto plazo.



Alimentador DeLaval CF300A  
Alimentador DeLaval CF200+  
Alimentador DeLaval CF100

DeLaval tiene el alimentador para becerras que cumple con sus requerimientos específicos. Todos los modelos ofrecen muchas ventajas, tales como son una reducción de 90% de mano de obra, menor utilización de alimento y antes que todo, becerras más fuertes y saludables.

Tendrá Usted animales felices que se convertirán rápidamente en novillas saludables, y que serán buenas madres y vacas lecheras de alta producción.

Todos nuestros alimentadores son fáciles de instalar y de usar. El modelo que Usted escoja depende principalmente del tamaño de su granja y de sus planes para el futuro. Favor de consultar con nuestros representantes sobre las distintas soluciones.