



Sistema de ordeño voluntario VMS de DeLaval



Libertad para elegir





El brazo robotizado más avanzado

El brazo hidráulico coloca al VMS de DeLaval a gran distancia de cualquier otro sistema de ordeño automático. Su diseño exclusivo permite ordeñar más vacas. Este brazo, rápido a la vez que cuidadoso, es tan flexible que permite colocar la unidad de ordeño hasta en pezones en ángulo de 45°. Se pueden ordeñar aún más vacas gracias a diversas posibilidades de puesta de pezoneras. En comparación con los brazos neumáticos, este exclusivo brazo hidráulico proporciona mayor fiabilidad y reduce las necesidades de servicio. Cuando está equipado con puesta magnética y copas con recubrimiento Nedox, proporciona aún mayor grado de fiabilidad y precisión a lo largo del tiempo. El recubrimiento Nedox (usado en trajes espaciales de última generación) se consigue por infusión controlada de la superficie con material polímero. El resultado es una superficie virtualmente indestructible más duradera que el acero inoxidable. El sistema de visualización de pezones tiene una cámara óptica equipada con doble láser que asegura una rápida y precisa localización de los pezones; con lo que se consiguen puestas de pezoneras más rápidas. El VMS de DeLaval realmente "ve" los pezones. Para mejorar aún más su confort y ahorrar tiempo, el VMS de DeLaval incorpora Auto-Teach que permite al VMS localizar automáticamente los pezones sin necesidad de programarlos manualmente.

El brazo robotizado más avanzado

- Más vacas compatibles con el ordeño robotizado
- Accionamiento hidráulico significa menor mantenimiento
- Puesta magnética y copas con recubrimiento Nedox
- Cámara óptica y dos láser "ven" los pezones.
- Rápido y cuidadoso sin nada bajo la ubre durante el ordeño
- Auto-Teach localiza los pezones automáticamente
- Puesta manual también es posible

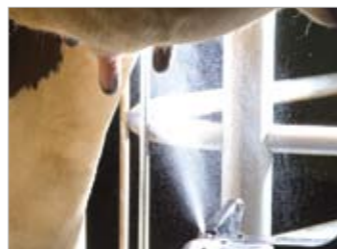


No comprometa la higiene en el ordeño

El proceso de preparación de los pezones es reconocido como una de las más atractivas funciones del VMS de DeLaval. Cada pezón es limpiado individualmente con agua templada y aire, estimulado, pre-ordeñado y secado antes del ordeño. Sólo se necesitan unos segundos para una limpieza óptima de los pezones, lo que resulta en leche de mayor calidad y mayor capacidad de ordeño. La copa de preparación de pezones tiene su propia línea separada de la línea de leche, de esta manera no hay contaminación posible de la leche de pre-ordeño en la línea de leche. Varias tareas están totalmente automatizadas para ahorrar tiempo y mantener el sistema funcionando en todo momento en condiciones higiénicas. Comenzando por la protección antisalpicaduras, que se posiciona automáticamente en la trasera del animal para evacuar el estiércol y la orina del área de ordeño. Limpieza programable del suelo que asegura que la zona de ordeño permanece siempre limpia. Todas las copas se lavan por dentro y por fuera entre cada vaca ordeñada. Después las copas se colocan boca abajo para su drenaje evitando que la suciedad pueda penetrar en las pezoneras. El VMS de DeLaval detecta casi instantáneamente cualquier caída de pezoneras e inicia la retracción y lavado de la copa antes de reiniciar la puesta. Incluso la desinfección de pezones post-ordeño se hace automáticamente, con la posibilidad de seleccionar distintos modos de trabajo.

Consiga un mejor control de la higiene en el ordeño con el VMS de DeLaval

- Copa de preparación de pezones independiente
- Pezones limpios y secos antes de ordeñar
- Protección antisalpicaduras integrada
- Limpieza automática del suelo
- Copas lavadas y boca abajo entre vacas
- Copas lavadas antes de la recolocación
- Diversos modos de desinfección de pezones



Usted tiene el control



- 1 Una pantalla táctil proporciona un fácil control durante el ordeño. Acceso en tiempo real a toda la información necesaria como número de vaca, flujo de leche por cuarterón, producción y estado del proceso de ordeño. Puede manejar el contador de células somáticas en línea OCC de DeLaval durante el ordeño para ver el RCS directamente desde la pantalla táctil.
- 2 El VMS de DeLaval incorpora verdadero ordeño por cuartos con cuatro medidores ópticos que controlan producción de leche, tiempo de ordeño, conductividad y nivel de sangre en leche.
- 3 El sistema integrado de lavado reduce el tiempo de lavado en un 40%, lo cual incrementa la capacidad de ordeño. Todo el proceso es controlado por el sistema y registrado en el software de gestión proporcionando un óptimo control de las condiciones higiénicas.
- 4 El rápido y cuidadoso brazo hidráulico multifuncional se ocupa de la preparación de los pezones antes del ordeño (incluida la opción de pre-spray), coloca las pezoneras, recoloca si es necesario, alinea el tubo de leche y desinfecta los pezones después del ordeño.

Opciones de valor añadido del VMS de DeLaval



Toma de muestras de leche automática

La toma de muestras automática ofrece avanzadas funciones como toma de muestras individual o acumulada. Se lava adecuadamente cuando el VMS de DeLaval realiza la limpieza total del sistema.



Separación de leche

Ahora puede separar automáticamente calostro, leche contaminada o leche en mal estado con sangre o alto RCS hasta a cuatro distintas ubicaciones. La unidad de separación de leche se puede instalar en el área más apropiada para mejorar las condiciones de trabajo.



Contador de células somáticas en línea OCC de DeLaval

Este es el primer verdadero contador de células somáticas automático en sistemas de ordeño automático. Acceda a un inigualable nivel de conocimiento y control sobre el RCS de cada vaca en cada ordeño.



Enfriamiento controlado por flujo

El tanque de refrigeración está en comunicación directa con el VMS de DeLaval para ajustar el enfriamiento basándose en la cantidad de leche recibida. Esta es una solución eficiente y patentada, especialmente adaptada a condiciones de ordeño automático.





Diseñado a conciencia

- 5 La estación es extremadamente resistente y ofrece una perfecta armonía entre diseño e ingeniería. El brazo robotizado, las puertas y la estructura son de acero inoxidable electropulido, lo cual permite una fácil limpieza. El resto de la estación está fabricada en acero inoxidable pintado o pulido. Minimizamos el uso de plástico para maximizar el valor de su inversión a lo largo del tiempo.
- 6 La estación tiene un diseño abierto, facilitando el acceso a la vaca y la posibilidad de puesta manual. El suelo es de acero inoxidable; mayor que en versiones anteriores para adaptarse al creciente tamaño de las vacas. Para conseguir mejor seguridad y confort, no hay ningún elemento voluminoso durante el ordeño bajo la vaca; que además descansa sobre una alfombra de goma antideslizante.
- 7 Módulos pre-montados facilitan una rápida instalación. La unidad hidráulica está montada sobre el brazo para maximizar su eficiencia y reducir la longitud de las líneas de suministro. La unidad de suministro eléctrico también está integrada para facilitar la instalación.
- 8 El comedero de acero inoxidable dispone de un drenaje automático que hace que se mantenga limpio fácilmente. El pienso se suministra a lo largo del tiempo de ordeño para mantener tranquila a la vaca. Se puede programar la parada del suministro antes de que finalice el ordeño para que la vaca abandone rápidamente el box.



Opciones de valor añadido del VMS de DeLaval



Bomba de vacío de transmisión directa

Esta bomba es altamente eficiente y ahorra hasta un 60% del consumo de energía; porque su velocidad es controlada por el VMS de DeLaval para cubrir las necesidades específicas del sistema.



Puerta selectora inteligente SSG de DeLaval

Consiga un control total del tráfico de las vacas. La puerta selectora inteligente SSG de DeLaval ayuda a conseguir más ordeños por vaca y día e intervalos de ordeño más regulares, a la vez que una mayor ingesta de alimento y menor mano de obra.



Una amplia gama de pezoneras

Varios diseños de pezoneras de calidad están disponibles para adaptarse a los pezones de sus vacas de la forma más eficiente. Esto ayuda a asegurar el mejor trato del pezón y reducir el tiempo de ordeño, maximizando la capacidad del VMS de DeLaval.



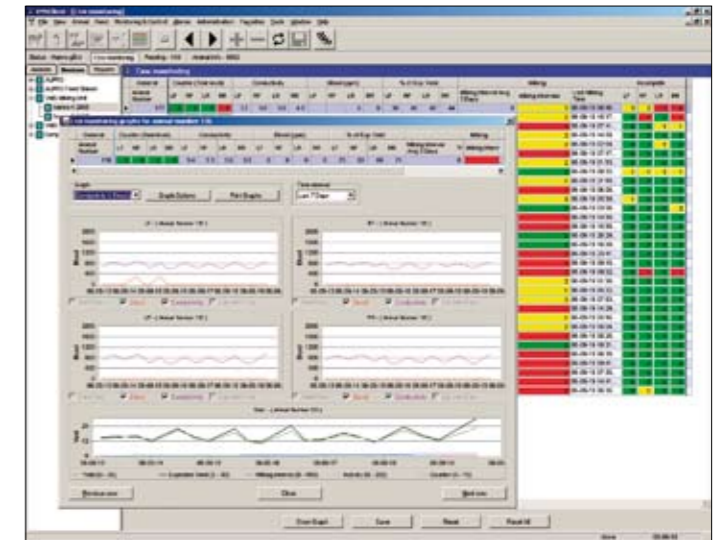
Control remoto

El software de control remoto le permite monitorizar su VMS sin necesidad de estar físicamente en la estación. Ahora se puede conectar desde cualquier lugar dentro de su propia red e incluso sin cables para ganar más independencia y menos interferencias.



Software de gestión VMS de DeLaval

El software de gestión VMS de DeLaval es un potente asistente que le ayuda a tomar la mejor decisión a su debido tiempo. Este completo software le proporciona el control sobre sus vacas, el control sobre sus vacas, los sistemas de ordeño, enfriamiento y alimentación; y mucho más. La aplicación Cow Monitoring es su principal panel de control para identificar fácilmente desviaciones o vacas que necesitan atención, basándose en desviaciones en intervalos de ordeño, conductividad, sangre, producción, etc. El software también puede ayudar a manejar el tráfico de animales del modo más eficiente. Con el fin de ahorrar aún más tiempo y optimizar los intervalos entre ordeños, los permisos de ordeño se pueden ajustar de manera automática en función de los días en ordeño de cada vaca. Se pueden imprimir informes personalizados de forma automática, de manera que estén disponibles para sus rutinas de inspección. Cuando se conecta al contador de células en línea OCC de DeLaval, el software proporciona un informe - y alarmas - del RCS de todas las vacas. El estado de salud de sus vacas ya no es un secreto.



Especificaciones técnicas del VMS de DeLaval

- Dimensiones: L 335 x A 255 x A228 cm
- Peso: 950 kg
- Espacio necesario incl. entrada y salida: L 450 x A 400 x A 275 cm
- Línea de leche en acero inoxidable 25mm aprobado para uso alimentario.
- Estación de alimentación: 1 pienso. Opcional 2º pienso
- Pantalla táctil de control integrada.
- Compresor tipo scroll Atlas Copco SF-4
- Bomba hidráulica heavy duty de bajo mantenimiento preinstalada.
- Sistema hidráulico de baja presión para mayor seguridad y mayor intervalo entre servicios
- Unidad de suministro eléctrico con protecciones preinstalada.
- Sistema de lavado preinstalado.
- PC de pantalla plana, impresora y SAI
- Software: Linux y Windows.
- Programas de tráfico de vacas: Libre, guiado, semi-libre, pre-selección, Alimentación primero.
- El servidor del VMS se puede conectar a un área local o a una red inalámbrica.
- Señales de alarma enviadas por SMS o mensajes de voz (opcional: sirena o flash).
- Técnicos autorizados de DeLaval pueden acceder y controlar el sistema por internet.



DeLaval Equipos, S.A.

Anabel Segura, 7
28108 Alcobendas – Madrid
Tel. +34 91 490 44 73
Fax. +34 91 358 00 85
www.delaval.com.mx

DeLaval S.A. de C.V.

Blvd. Bernardo Quintana No. 97,
Pisco 3
Fracc. Villas del Parque,
76140, Queretaro, Qro.
Mexico
Tel. (442) 246 2208
www.delaval.com.mx

DeLaval es una marca registrada del Grupo DeLaval.
El fabricante se reserva el derecho a hacer cambios
en el diseño. Algunas características y opciones
pueden no estar disponibles en todos los países.
Por favor consulte con su representante de DeLaval
para obtener información más detallada.
53570536BR1-en/200610